

Die Arbeitsmarktinformation enthält die wichtigsten Daten zu Arbeitslosigkeit und Beschäftigung sowie zum Stellen- und Lehrstellenmarkt in der Steiermark. Da exakte Beschäftigungsdaten des Hauptverbandes der Sozialversicherungsträger zu Monatsbeginn noch nicht vorliegen, werden diese geschätzt bzw. für den Vormonat dargestellt. Die Arbeitsmarktinformation wird monatlich auf der Webseite des AMS Steiermark www.ams.at/stmk veröffentlicht. Arbeitsmarktdaten der regionalen Geschäftsstellen des AMS Steiermark werden unter <http://www.ams.at/stmk/service-arbeitsuchende/arbeitsuche/geschaeftsstellen/adressen> publiziert.

Arbeitsmarktkenndaten März 2021

		Veränderung zu 2020		im Vergleich zu Österreich	
		absolut	relativ in %		
Bestand vorgemerkte Arbeitslose	42.173	-21.825	-34,1%	381.038	-24,4%
Frauen	19.177	-8.709	-31,2%	175.027	-20,1%
Männer	22.996	-13.116	-36,3%	206.011	-27,8%
unter 25 Jahre	3.745	-3.959	-51,4%	33.396	-41,7%
25 bis unter 50 Jahre	23.165	-13.657	-37,1%	219.798	-26,5%
über 50 Jahre	15.263	-4.209	-21,6%	127.844	-13,5%
AusländerInnen	11.969	-5.369	-31,0%	132.403	-25,3%
Langzeitbeschäftigungslos	14.478	4.429	44,1%	146.761	39,5%
mit ges. Vermittlungseinschränkungen	13.530	-1.292	-8,7%	90.284	-5,2%
dar. anerkannte Behinderte	2.539	-81	-3,1%	14.774	-1,8%
in Schulungen des AMS	8.936	1.923	27,4%	76.779	32,0%
Beschäftigte (geschätzt)	519.000	18.000	3,6%	3.680.000	2,5%
Frauen	237.000	6.000	2,6%	1.704.000	1,3%
Männer	282.000	12.000	4,4%	1.976.000	3,6%
Arbeitslosenquote (geschätzt)	7,5%	-3,8%		9,4%	
Frauen	7,5%	-3,3%		9,3%	
Männer	7,5%	-4,3%		9,4%	
Eurostat Arbeitslosenquote Österreich - Jänner 2021 (saisonbereinigt)				5,7%	
Dynamik: arbeitslos geworden	6.535	-24.853	-79,2%	54.793	-76,0%
Arbeitslosigkeit beendet	15.877	5.259	49,5%	119.479	61,1%
dar. in Arbeit gegangen	10.182	3.904	62,2%	70.261	60,5%

Stellen- und Lehrstellenmarkt im März 2021

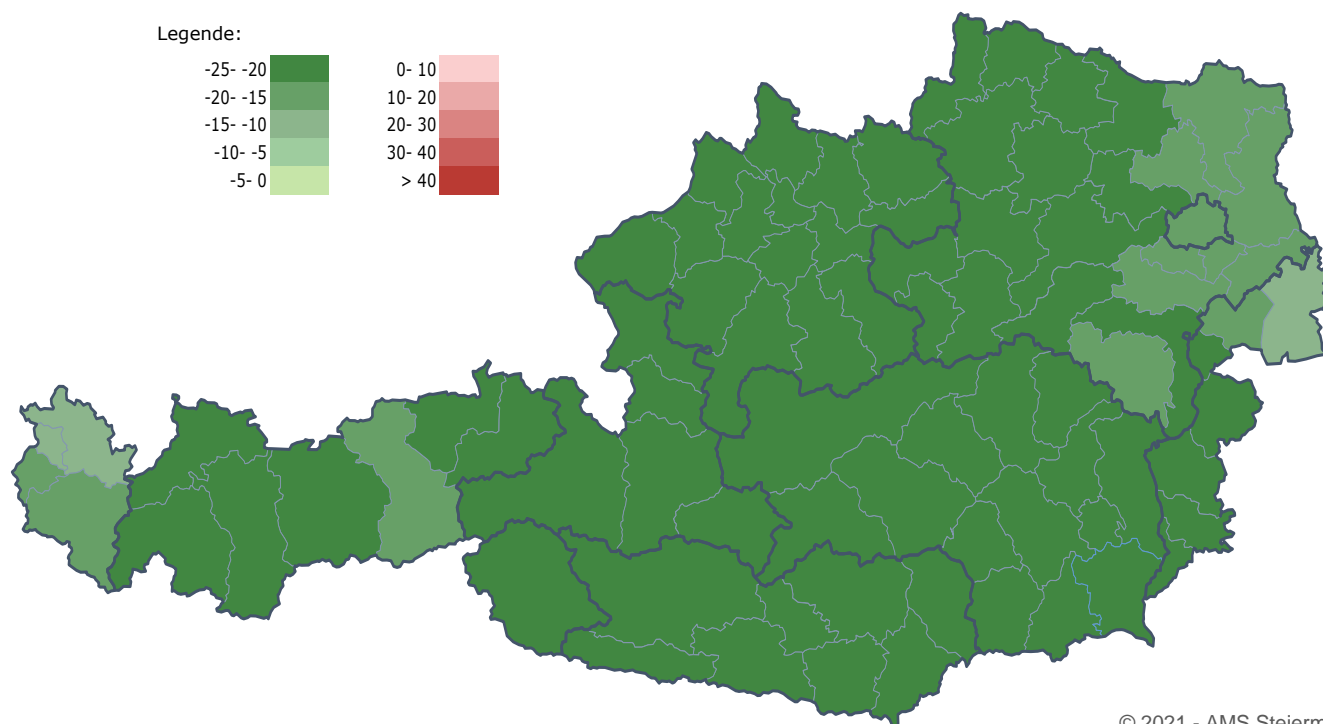
Bestand Steiermark	+/- zu 2020			Österreich		Zugang Steiermark	+/- zu 2020			Österreich	
	absolut	in %		absolut	in %		absolut	in %	absolut	in %	
offene Stellen (sofort verfügbar)	11.514	1.305	12,8%	74.011	21,9%	offene Stellen	7.182	3.174	79,2%	47.229	59,5%
offene Lehrstellen (sof. verf.)	800	-8	-1,0%	5.671	2,2%	offene Lehrstellen	398	167	72,3%	2.723	86,5%
(nicht sof. verfügbar)	2.247	-22	-1,0%	14.996	2,5%						
Lehrstellensuchende (sof. verf.)	550	-143	-20,6%	6.081	-14,4%	Lehrstellensuchende	784	344	78,2%	5.318	44,7%
(nicht sof. verfügbar)	909	-167	-15,5%	4.851	-6,6%						

Arbeitsmarktdaten im Bundesländervergleich - März 2021

		unselbstständig Beschäftigte*		vorgemerkte Arbeitslose		Arbeitslosenquoten*		in Schulung	
		absolut	+/- zu 2020	absolut	+/- zu 2020	absolut	+/- zu 2020 in % Pkt.	absolut	+/- zu 2020
Burgenland		105.000	4,4%	10.328	-25,2%	9,0%	-3,1%	1.974	24,3%
	Frauen	49.000	2,2%	5.098	-18,8%	9,4%	-2,2%	1.046	28,2%
	Männer	56.000	6,4%	5.230	-30,6%	8,5%	-4,0%	928	20,2%
Kärnten		204.000	3,8%	24.991	-32,9%	10,9%	-5,0%	3.339	20,7%
	Frauen	96.000	2,5%	12.199	-29,2%	11,3%	-4,3%	1.991	23,6%
	Männer	108.000	4,9%	12.792	-36,2%	10,6%	-5,7%	1.348	16,7%
Niederösterreich		628.000	3,6%	58.294	-25,7%	8,5%	-3,0%	10.071	25,0%
	Frauen	280.000	2,6%	27.222	-22,4%	8,9%	-2,5%	5.468	24,5%
	Männer	348.000	4,5%	31.072	-28,4%	8,2%	-3,3%	4.603	25,5%
Oberösterreich		666.000	2,5%	39.807	-31,1%	5,6%	-2,5%	10.010	20,4%
	Frauen	299.000	1,7%	18.482	-26,3%	5,8%	-2,0%	5.671	22,9%
	Männer	367.000	3,1%	21.325	-34,8%	5,5%	-2,9%	4.339	17,4%
Salzburg		240.000	-0,4%	20.218	-30,5%	7,8%	-3,0%	3.023	53,5%
	Frauen	113.000	-1,8%	9.779	-25,3%	8,0%	-2,2%	1.720	58,1%
	Männer	127.000	0,9%	10.439	-34,8%	7,6%	-3,7%	1.303	47,7%
Steiermark		519.000	3,6%	42.173	-34,1%	7,5%	-3,8%	8.936	27,4%
	Frauen	237.000	2,6%	19.177	-31,2%	7,5%	-3,3%	4.872	24,0%
	Männer	282.000	4,4%	22.996	-36,3%	7,5%	-4,3%	4.064	31,7%
Tirol		306.000	-1,1%	32.607	-24,3%	9,6%	-2,6%	2.856	38,0%
	Frauen	143.000	-2,0%	16.895	-18,1%	10,6%	-1,8%	1.652	46,6%
	Männer	163.000	-0,3%	15.712	-30,0%	8,8%	-3,3%	1.204	27,7%
Vorarlberg		161.000	-0,4%	13.607	-13,8%	7,8%	-1,1%	2.570	34,6%
	Frauen	75.000	-0,3%	6.600	-12,3%	8,1%	-1,0%	1.401	34,5%
	Männer	86.000	-0,5%	7.007	-15,2%	7,5%	-1,2%	1.169	34,8%
Wien		851.000	3,4%	139.013	-15,8%	14,0%	-2,7%	34.000	38,8%
	Frauen	412.000	1,5%	59.575	-10,3%	12,6%	-1,4%	18.002	42,3%
	Männer	439.000	5,2%	79.438	-19,5%	15,3%	-3,8%	15.998	35,1%
Österreich		3.680.000	2,5%	381.038	-24,4%	9,4%	-2,9%	76.779	32,0%
	Frauen	1.704.000	1,3%	175.027	-20,1%	9,3%	-2,2%	41.823	33,8%
	Männer	1.976.000	3,6%	206.011	-27,8%	9,4%	-3,6%	34.956	29,9%

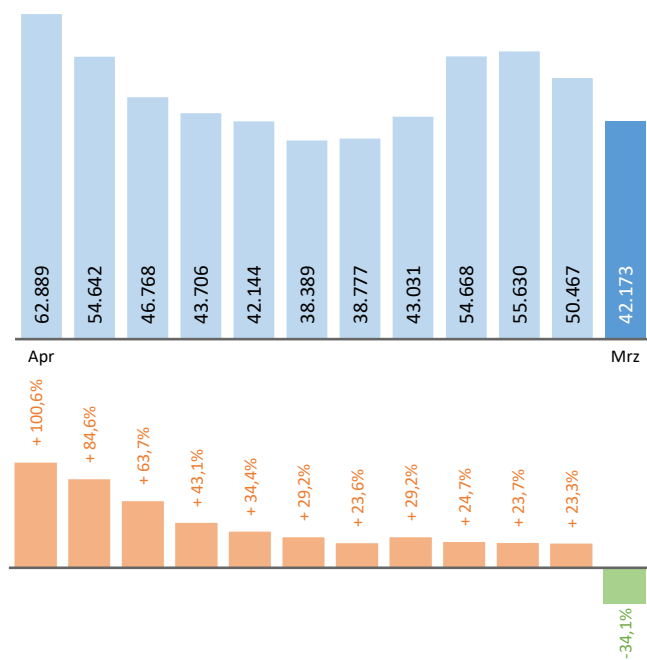
*Beschäftigtendaten und Arbeitslosenquoten sind vorläufig geschätzte Daten

Veränderung der Arbeitslosigkeit in den österreichischen Regionen: März 2021 (im Vergleich zum Vorjahr)

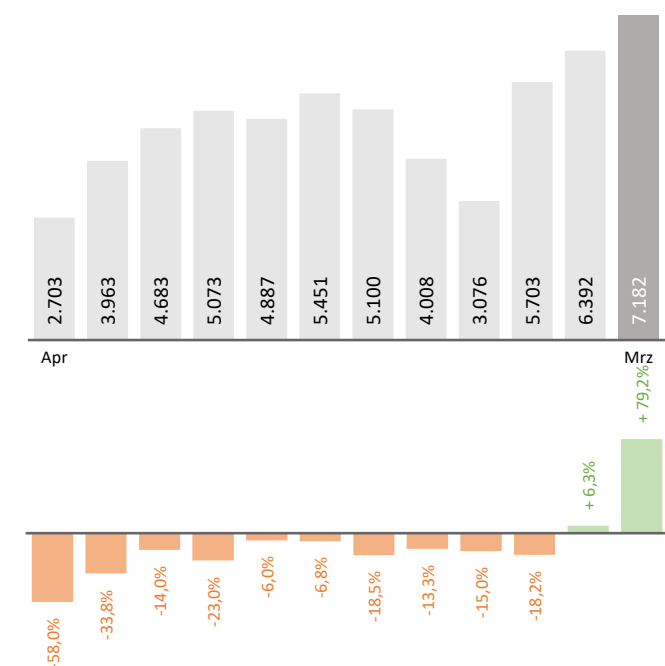


Veränderung der Arbeitslosigkeit und Zugang offener Stellen in der Steiermark

Veränderung der Arbeitslosigkeit (in den letzten 12 Monaten)



Veränderung des Zugangs offener Stellen (in den letzten 12 Monaten)



Arbeitslosigkeit und offene Stellen nach Wirtschaftsklassen März 2021

	Bestand Arbeitslose		Zugang Arbeitslose		Zugang offene Stellen	
		+/- zu 2020		+/- zu 2020		+/- zu 2020
Summe	42.173	-34,1%	6.535	-79,2%	7.182	79,2%
A/B - Land/Forstwirtschaft/Bergbau	589	-32,0%	62	-80,7%	103	123,9%
C - Herstellung von Waren	4.300	-22,8%	775	-65,4%	605	163,0%
D/E - Energie/Wasserversorgung	289	-19,7%	44	-62,1%	43	258,3%
F - Bauwesen	3.818	-57,1%	577	-86,0%	543	191,9%
G - Handel, KFZ-Reparatur	5.201	-29,9%	855	-76,5%	953	15,4%
H - Verkehr und Lagerei	1.939	-37,6%	320	-80,2%	160	81,8%
I - Beherbergung und Gastronomie	6.046	-45,6%	575	-92,8%	586	36,9%
J - Information und Kommunikation	423	-12,4%	74	-63,9%	108	145,5%
K - Finanz/VersicherungsDL	334	-0,6%	51	-45,2%	31	287,5%
L-N - wirtschaftsnahe DL	9.175	-24,4%	1.357	-68,6%	3.225	83,2%
dar. Überlassung von Arbeitskräften	4.232	-31,8%	735	-67,8%	2.689	83,5%
dar. Gebäudebetreuung	2.364	-9,3%	243	-69,6%	193	105,3%
O-Q öff. Dienst, Unterricht, Soziales	6.309	2,2%	946	-38,9%	706	124,1%
R-U sonstige Dienstleistungen	1.873	-43,6%	219	-89,0%	101	87,0%

Beschäftigte und Arbeitslosenquoten des Vormonats Februar 2021

unselbstständig Beschäftigte Februar 2021

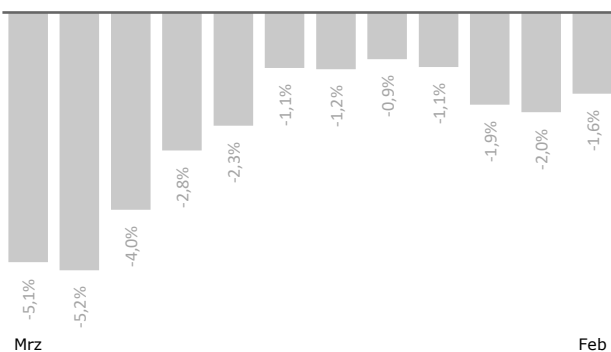
	Steiermark		Österreich	
	+/- zu 2020		+/- zu 2020	
Summe	514.900	-1,6%	3.664.047	-3,0%
Frauen	237.848	-1,8%	1.712.754	-3,4%
Männer	277.052	-1,5%	1.951.293	-2,6%
< 25 Jahre	57.421	-4,7%	407.249	-6,2%
25 bis 50 Jahre	312.079	-1,8%	2.194.162	-3,3%
> 50 Jahre	145.400	0,0%	1.062.636	-1,0%
AusländerInnen	85.366	-0,2%	763.725	-6,3%

Arbeitslosenquoten im Februar 2021

	Steiermark		Österreich	
	+/- in % Pkt.		+/- in % Pkt.	
Summe	8,9%	1,7%	10,7%	2,5%
Frauen	8,0%	1,9%	9,8%	2,8%
Männer	9,7%	1,4%	11,4%	2,3%
< 25 Jahre	7,7%	1,2%	9,1%	2,2%
25 bis 50 Jahre	8,2%	1,6%	10,4%	2,6%
> 50 Jahre	10,8%	1,9%	11,8%	2,4%
AusländerInnen	14,1%	2,8%	16,5%	4,8%

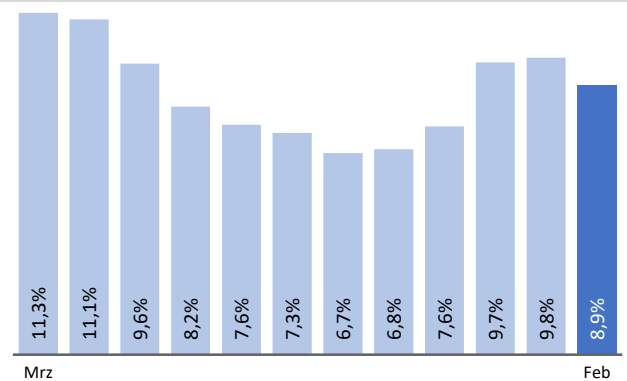
Veränderung der Beschäftigten

(in den letzten 12 Monaten)



Veränderung der Arbeitslosenquoten

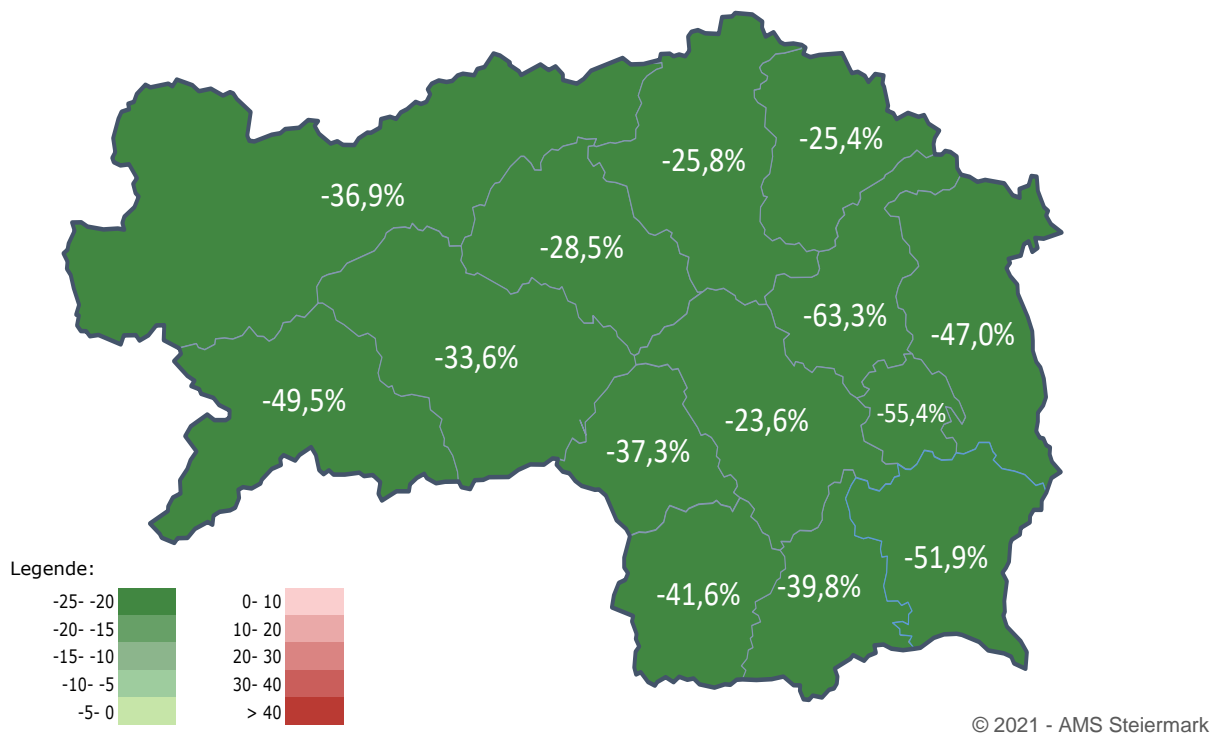
(in den letzten 12 Monaten)



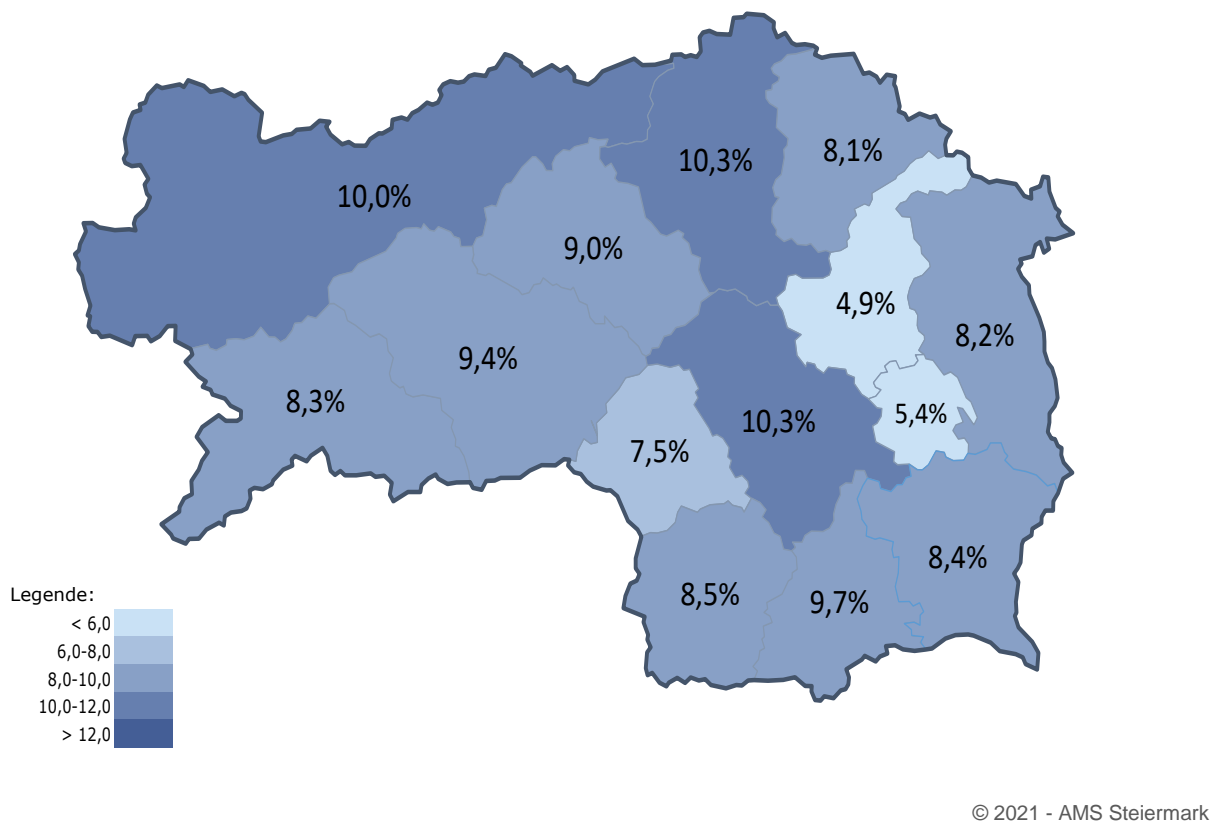
Kenndaten nach Wirtschaftsklassen Februar 2021

	Bestand Arbeitslose		Bestand Beschäftigte		Arbeitslosenquote	
	+/- zu 2020		+/- zu 2020		+/- zu 2020 in % Pkt.	
Summe	50.467	23,3%	514.900	-1,6%	8,9%	1,7%
A/B - Land/Forstwirtschaft/Bergbau	861	19,7%	5.819	4,9%	12,9%	1,4%
C - Herstellung von Waren	4.945	19,5%	106.625	-2,1%	4,4%	0,8%
D/E - Energie/Wasserversorgung	378	22,3%	6.784	2,6%	5,3%	0,8%
F - Bauwesen	7.679	10,8%	35.497	1,2%	17,8%	1,3%
G - Handel, KFZ-Reparatur	5.842	22,5%	71.842	-0,2%	7,5%	1,3%
H - Verkehr und Lagerei	2.314	34,9%	23.585	-4,1%	8,9%	2,4%
I - Beherbergung und Gastronomie	6.546	66,0%	19.441	-21,7%	25,2%	11,5%
J - Information und Kommunikation	466	31,6%	11.453	3,6%	3,9%	0,8%
K - Finanz/VersicherungsDL	350	24,1%	11.457	-3,3%	3,0%	0,6%
L-N - wirtschaftsnahe DL	10.660	19,8%	59.842	-0,2%	15,1%	2,2%
dar. Überlassung von Arbeitskräften	4.750	9,8%	15.472	-1,2%	23,5%	1,8%
dar. Gebäudebetreuung	2.699	32,0%	8.581	1,1%	23,9%	4,5%
O-Q öff. Dienst, Unterricht, Soziales	6.325	17,6%	136.953	0,7%	4,4%	0,6%
R-U sonstige Dienstleistungen	2.143	32,5%	15.645	-5,6%	12,0%	3,2%

Veränderung der Arbeitslosigkeit in den steirischen Arbeitsmarktbezirken März 2021



Arbeitslosenquoten in den steirischen Arbeitsmarktbezirken Februar 2021



Vorgemerkte Arbeitslose nach Merkmalen in den steirischen Arbeitsmarktbezirken im Monat März 2021

	Bruck/ Mur	Deutsch- landsberg	Feldbach	Gleisdorf	Graz	Hartberg	Judenburg	Leibnitz	Leoben	Liezen	Murau	Mürzzu- schlag	Voitsberg	Weiz	Steier- mark
Bestand Arbeitslose	2.232	1.792	2.004	787	19.094	2.499	2.354	2.972	1.870	2.781	638	1.129	1.342	679	42.173
Ver. zum Vorjahr	-25,8%	-41,6%	-51,9%	-55,4%	-23,6%	-47,0%	-33,6%	-39,8%	-28,5%	-36,9%	-49,5%	-25,4%	-37,3%	-63,3%	-34,1%
Frauen	1.033	809	918	360	8.247	1.247	1.089	1.533	833	1.427	271	537	590	283	19.177
Ver. zum Vorjahr	-27,6%	-37,8%	-46,2%	-54,1%	-18,5%	-43,3%	-34,7%	-31,8%	-32,9%	-33,3%	-43,9%	-32,0%	-38,6%	-65,4%	-31,2%
Männer	1.199	983	1.086	427	10.847	1.252	1.265	1.439	1.037	1.354	367	592	752	396	22.996
Ver. zum Vorjahr	-24,2%	-44,3%	-55,9%	-56,5%	-27,1%	-50,3%	-32,6%	-46,5%	-24,6%	-40,3%	-52,9%	-18,1%	-36,3%	-61,6%	-36,3%
< 25 Jahre	201	138	167	75	1.709	182	246	225	149	286	51	112	137	67	3.745
Ver. zum Vorjahr	-41,9%	-59,2%	-66,9%	-67,2%	-42,2%	-67,4%	-40,6%	-61,2%	-49,5%	-53,6%	-69,8%	-30,9%	-50,5%	-73,8%	-51,4%
25 bis unter 50 Jahre	1.122	852	1.004	404	11.568	1.248	1.161	1.530	959	1.481	306	539	670	321	23.165
Ver. zum Vorjahr	-29,3%	-49,6%	-55,7%	-61,5%	-24,5%	-52,2%	-40,5%	-44,5%	-30,4%	-39,8%	-53,6%	-34,3%	-44,2%	-69,7%	-37,1%
ab 50 Jahre	909	802	833	308	5.817	1.069	947	1.217	762	1.014	281	478	535	291	15.263
Ver. zum Vorjahr	-15,4%	-22,6%	-40,5%	-37,0%	-13,2%	-30,8%	-19,7%	-24,1%	-19,4%	-23,9%	-35,3%	-9,8%	-19,5%	-45,7%	-21,6%
Pflichtschulausbildung	1.036	635	794	283	9.395	883	986	1.292	837	878	172	462	518	228	18.399
Ver. zum Vorjahr	-18,5%	-39,4%	-46,5%	-51,7%	-22,9%	-39,8%	-36,1%	-35,6%	-25,5%	-41,4%	-45,9%	-17,2%	-33,8%	-57,7%	-30,3%
Lehrausbildung	812	827	909	349	4.707	1.127	1.005	1.258	714	1.380	361	443	586	343	14.821
Ver. zum Vorjahr	-34,8%	-47,4%	-57,9%	-60,9%	-29,1%	-53,8%	-32,5%	-46,4%	-31,5%	-36,3%	-52,3%	-32,9%	-42,0%	-66,4%	-41,7%
Mittlere Ausbildung	124	84	118	45	681	191	132	114	89	166	54	55	74	33	1.960
Ver. zum Vorjahr	-11,4%	-35,4%	-38,2%	-51,1%	-16,8%	-40,3%	-28,6%	-25,5%	-31,5%	-34,4%	-35,7%	-43,3%	-33,3%	-57,7%	-29,6%
Hoehere Ausbildung	165	164	121	77	2.307	210	146	212	133	257	40	127	121	47	4.127
Ver. zum Vorjahr	-29,5%	-20,8%	-47,6%	-38,9%	-20,0%	-36,2%	-34,5%	-29,8%	-32,5%	-24,9%	-42,9%	-4,5%	-29,2%	-61,8%	-25,9%
Akademische Ausbildung	60	81	61	33	1.913	81	67	87	85	77	7	32	39	22	2.645
Ver. zum Vorjahr	-1,6%	2,5%	-18,7%	-42,1%	-11,1%	-18,2%	-6,9%	-8,4%	2,4%	-8,3%	-66,7%	-15,8%	-18,8%	-45,0%	-11,9%
AusländerInnen	621	200	322	107	7.763	328	453	552	461	639	50	214	166	93	11.969
Ver. zum Vorjahr	-26,2%	-41,3%	-43,4%	-63,7%	-24,7%	-46,8%	-45,1%	-33,9%	-28,9%	-41,9%	-60,6%	-31,8%	-40,5%	-61,3%	-31,0%
Langzeit- beschäftigungslose	944	682	490	229	7.975	871	294	1.034	636	363	108	360	360	132	14.478
Ver. zum Vorjahr	49,8%	41,8%	12,4%	69,6%	46,7%	38,9%	33,6%	35,2%	35,0%	45,2%	21,3%	50,0%	92,5%	61,0%	44,1%
LZBL über 50 Jahre	452	374	287	116	3.154	460	145	596	357	220	61	191	165	71	6.649
Ver. zum Vorjahr	24,2%	36,0%	22,6%	56,8%	33,9%	27,4%	33,0%	27,6%	28,4%	46,7%	10,9%	33,6%	73,7%	57,8%	32,8%
mit gesundheitlichen Einschränkungen	908	653	765	353	5.347	1.024	910	1.049	545	625	218	413	489	231	13.530
Ver. zum Vorjahr	-0,1%	-15,6%	-23,2%	-26,0%	-3,1%	-16,1%	-14,0%	4,2%	-15,5%	-17,9%	-12,8%	5,6%	-7,4%	-19,5%	-8,7%
mit Behinderungen	158	165	129	52	890	135	154	243	123	161	62	87	114	66	2.539
Ver. zum Vorjahr	11,3%	-10,3%	-20,9%	-16,1%	3,6%	-12,9%	-6,1%	3,4%	-17,4%	-18,7%	-3,1%	14,5%	6,5%	6,5%	-3,1%
Zugang an Arbeitslosen	311	267	374	215	2.649	420	402	446	280	388	126	176	289	192	6.535
Ver. zum Vorjahr	-75,7%	-82,8%	-83,4%	-80,6%	-74,4%	-83,6%	-75,8%	-81,5%	-75,2%	-87,2%	-83,6%	-77,8%	-75,3%	-85,4%	-79,2%
Bestand in Schulung	531	437	488	300	3.628	561	510	507	486	427	126	327	350	258	8.936
Ver. zum Vorjahr	48,7%	29,7%	32,2%	48,5%	23,8%	11,5%	46,1%	10,7%	33,5%	28,2%	38,5%	29,2%	32,6%	27,7%	27,4%
Zugang in Schulung	142	181	246	161	1.324	209	219	215	138	216	64	74	138	123	3.450
Ver. zum Vorjahr	136,7%	223,2%	200,0%	312,8%	126,3%	99,0%	208,5%	97,2%	126,2%	217,6%	190,9%	146,7%	100,0%	173,3%	146,1%
	Bruck/ Mur	Deutsch- landsberg	Feldbach	Gleisdorf	Graz	Hartberg	Judenburg	Leibnitz	Leoben	Liezen	Murau	Mürzzu- schlag	Voitsberg	Weiz	Steier- mark

Unselbstständig Beschäftigte nach Merkmalen in den steiermärkischen Arbeitsmarktbezirken im Monat Februar 2021

	Bruck/ Mur	Deutsch- landsberg	Feldbach	Gleisdorf	Graz	Hartberg	Juden- burg	Leibnitz	Leoben	Liezen	Murau	Mürzu- schlag	Voitsberg	Weiz	Steier- mark
Beschäftigte Summe	22.169	24.248	31.865	19.089	184.860	36.707	27.056	35.697	22.338	30.718	10.116	14.055	20.135	19.293	514.900
Ver. zum Vorjahr	-3,4%	-1,3%	-1,1%	0,2%	-0,7%	-0,9%	-1,6%	-0,9%	-2,1%	-7,4%	-5,6%	-3,7%	-2,1%	-1,7%	-1,6%
Arbeitslosenquote	10,3%	8,5%	8,4%	5,4%	10,3%	8,2%	9,4%	9,7%	9,0%	10,0%	8,3%	8,1%	7,5%	4,9%	8,9%
Frauen	10.205	11.292	14.929	8.917	87.427	17.237	12.208	16.708	10.183	14.644	4.770	6.468	9.504	8.858	237.848
Ver. zum Vorjahr	-3,1%	-1,6%	-1,7%	0,2%	-0,4%	-1,2%	-1,9%	-0,6%	-2,5%	-8,9%	-6,3%	-3,1%	-1,6%	-1,1%	-1,8%
Arbeitslosenquote	9,9%	7,5%	6,6%	4,7%	9,1%	7,3%	9,1%	9,0%	8,6%	9,7%	5,9%	8,1%	6,3%	3,5%	8,0%
Männer	11.964	12.956	16.936	10.172	97.433	19.470	14.848	18.989	12.155	16.074	5.346	7.587	10.631	10.435	277.052
Ver. zum Vorjahr	-3,6%	-1,0%	-0,6%	0,2%	-1,0%	-0,6%	-1,3%	-1,2%	-1,8%	-5,9%	-5,0%	-4,2%	-2,6%	-2,2%	-1,5%
Arbeitslosenquote	10,7%	9,4%	9,9%	5,9%	11,5%	8,9%	9,7%	10,3%	9,3%	10,3%	10,4%	8,2%	8,6%	6,0%	9,7%
< 25 Jahre	2.432	2.831	4.025	2.305	17.994	4.606	3.457	4.373	2.434	4.094	1.313	1.521	2.330	2.583	57.421
Ver. zum Vorjahr	-6,6%	-4,0%	-3,3%	-2,6%	-3,5%	-3,1%	-3,5%	-2,6%	-4,3%	-13,1%	-8,4%	-5,2%	-2,7%	-5,9%	-4,7%
Arbeitslosenquote	9,0%	6,3%	6,5%	4,8%	10,1%	5,5%	7,9%	6,8%	7,1%	8,4%	6,9%	7,4%	6,7%	4,0%	7,7%
25 bis unter 50 Jahre	12.769	13.999	18.452	11.603	116.006	21.661	15.271	21.298	12.949	17.478	5.826	8.173	11.749	11.153	312.079
Ver. zum Vorjahr	-3,8%	-1,9%	-1,9%	0,1%	-0,7%	-1,6%	-2,0%	-1,5%	-2,6%	-7,2%	-5,8%	-4,0%	-2,8%	-1,2%	-1,8%
Arbeitslosenquote	9,3%	7,6%	7,5%	4,7%	10,0%	7,3%	8,5%	8,7%	8,2%	9,5%	7,4%	7,0%	6,8%	4,2%	8,2%
über 50 Jahre	6.968	7.418	9.388	5.181	50.860	10.440	8.328	10.026	6.955	9.146	2.977	4.361	6.056	5.557	145.400
Ver. zum Vorjahr	-1,5%	0,9%	1,3%	1,7%	0,3%	1,7%	0,0%	-0,4%	-0,4%	-4,8%	-3,8%	-2,5%	-0,5%	-0,6%	0,0%
Arbeitslosenquote	12,5%	10,9%	10,9%	7,0%	11,1%	11,1%	11,6%	12,8%	11,1%	11,6%	10,7%	10,4%	9,2%	6,7%	10,8%
InländerInnen	19.088	22.792	29.810	17.314	147.765	34.871	24.284	32.426	19.598	26.725	9.602	12.992	18.852	17.924	429.534
Ver. zum Vorjahr	-3,6%	-1,4%	-1,2%	-0,2%	-1,1%	-1,1%	-1,9%	-1,2%	-2,5%	-4,7%	-3,7%	-3,5%	-2,3%	-1,8%	-1,9%
Arbeitslosenquote	8,7%	8,1%	7,7%	5,1%	7,8%	7,6%	8,5%	8,9%	7,8%	9,0%	8,2%	7,1%	7,0%	4,6%	7,8%
AusländerInnen	3.081	1.456	2.055	1.775	37.095	1.836	2.772	3.271	2.740	3.993	514	1.063	1.283	1.369	85.366
Ver. zum Vorjahr	-2,2%	0,6%	0,0%	4,0%	1,1%	3,0%	1,0%	2,2%	0,8%	-21,7%	-31,2%	-5,9%	-0,1%	-0,4%	-0,2%
Arbeitslosenquote	19,2%	15,0%	17,1%	8,1%	19,3%	18,4%	16,8%	16,9%	16,7%	16,1%	11,2%	19,2%	14,1%	8,1%	14,1%
Herstellung von Waren	6.908	6.174	5.776	4.555	27.036	7.086	7.647	7.026	5.852	6.550	1.708	4.703	4.720	5.798	106.625
Ver. zum Vorjahr	-4,6%	-1,9%	-4,0%	-0,8%	-1,5%	-3,1%	-1,0%	-2,7%	-1,8%	-2,7%	-3,1%	-4,7%	-2,3%	-3,7%	-2,1%
Arbeitslosenquote	5,4%	4,3%	4,6%	2,6%	5,3%	5,1%	5,2%	5,1%	3,7%	3,9%	4,6%	4,6%	4,5%	2,5%	4,4%
Bauwesen	1.021	2.121	3.318	1.544	9.204	4.567	1.586	3.815	964	2.004	1.197	624	1.230	1.733	35.497
Ver. zum Vorjahr	1,7%	-0,8%	0,8%	4,0%	1,4%	2,1%	2,3%	0,5%	0,0%	8,1%	-0,9%	-10,7%	-2,2%	-0,9%	1,2%
Arbeitslosenquote	21,8%	17,8%	19,2%	11,0%	19,0%	14,1%	20,5%	18,4%	19,9%	22,7%	21,6%	19,4%	17,8%	10,8%	17,8%
Handel	2.808	3.634	5.697	2.971	22.779	5.930	3.669	6.580	2.939	4.273	1.358	1.743	3.341	2.496	71.842
Ver. zum Vorjahr	-2,2%	-1,5%	1,7%	-0,8%	-0,2%	-0,3%	-3,8%	-1,0%	-1,9%	-3,2%	2,0%	0,0%	-0,4%	0,3%	-0,2%
Arbeitslosenquote	9,5%	7,3%	5,5%	5,1%	9,5%	6,2%	9,0%	7,2%	9,4%	6,6%	4,4%	8,3%	5,7%	3,3%	7,5%
Beherb./Gastronomie	743	569	1.272	441	6.275	1.657	787	995	677	1.926	318	425	627	795	19.441
Ver. zum Vorjahr	-21,9%	-15,3%	-9,8%	-16,0%	-16,1%	-9,6%	-15,0%	-15,0%	-20,7%	-50,8%	-57,9%	-24,4%	-14,3%	-11,1%	-21,7%
Arbeitslosenquote	28,8%	28,0%	19,8%	16,3%	28,2%	20,0%	29,2%	31,7%	27,1%	36,6%	35,2%	28,8%	19,3%	11,2%	25,2%
s. wirtschaftliche DL	992	1.009	1.184	860	11.694	1.334	1.172	1.436	1.091	1.610	238	507	839	900	28.683
Ver. zum Vorjahr	-7,0%	2,2%	-2,8%	-5,1%	0,8%	-1,6%	5,0%	-1,2%	-0,3%	-4,1%	-8,1%	1,8%	-8,5%	-7,3%	-0,2%
Arbeitslosenquote	32,0%	21,7%	23,8%	17,9%	27,9%	22,3%	23,8%	23,1%	24,2%	16,3%	12,8%	25,4%	22,0%	13,9%	22,3%
Bruck/ Mur		Deutsch- landsberg	Feldbach	Gleisdorf	Graz	Hartberg	Juden- burg	Leibnitz	Leoben	Liezen	Murau	Mürzu- schlag	Voitsberg	Weiz	Steier- mark

**Arbeitsmarktservice Steiermark
Landesgeschäftsstelle**

Babenbergerstrasse 33
8020 Graz
Tel: +43 50 904 640

Arbeitsmarktservice Bruck/Mur

Grazer Straße 15
8601 Bruck an der Mur
Tel: +43 50 904 640

Arbeitsmarktservice Deutschlandsberg

Rathausgasse 5
8539 Deutschlandsberg
Tel: +43 50 904 640

Arbeitsmarktservice Feldbach

Schillerstraße 7
8330 Feldbach
Tel: +43 50 904 640

Arbeitsmarktservice Gleisdorf

Bahnhofstraße 11
8200 Gleisdorf
Tel: +43 50 904 640

Arbeitsmarktservice Graz Ost

Neutorgasse 46
8010 Graz
Tel: +43 50 904 640

**Arbeitsmarktservice
Graz West und Umgebung**

Niesenbergergasse 67-69
8020 Graz
Tel: +43 50 904 640

Arbeitsmarktservice Hartberg

Grünfeldgasse 1
8230 Hartberg
Tel: +43 50 904 640

Arbeitsmarktservice Judenburg

Hauptplatz 2
8750 Judenburg
Tel: +43 50 904 640

Arbeitsmarktservice Leibnitz

Dechant Thaller Straße 32
8430 Leibnitz
Tel: +43 50 904 640

Arbeitsmarktservice Leoben

Vordernbergerstraße 10
8700 Leoben
Tel: +43 50 904 640

Arbeitsmarktservice Liezen

Hauptstraße 36
8940 Liezen
Tel: +43 50 904 640

Arbeitsmarktservice Murau

Schillerplatz 9
8850 Murau
Tel: +43 50 904 640

Arbeitsmarktservice Mürzzuschlag

Grazer Straße 5
8680 Mürzzuschlag
Tel: +43 50 904 640

Arbeitsmarktservice Voitsberg

Stadtpark 1
8570 Voitsberg
Tel: +43 50 904 640

Arbeitsmarktservice Weiz

Hans Klöpfer Gasse 6
8160 Weiz
Tel: +43 50 904 640